

**KYMENLAAKSON
KEVENNETTY
LIIKKUMISTUTKIMUS 2019**

**MUU KYMENLAAKSO
(IITTI, PYHTÄÄ, VIROLAHTI, MIEHIKKÄLÄ)**

7.10.2019

SISÄLLYS

- Kyselyn toteutus ja tulokset
- Otos ja vastausmäärät alueittain
- Liikkumisen tunnuslukuja (matkojen pituudet, tarkoitus ja kulutus)
- Tyytyväisyys eri kulkumuotojen liikenneolosuhteisiin
- Liikenneolosuhteiden kehittämisen tärkeys kulkumuodoittain

KYSELYN TOTEUTUS JA TULOKSET

Kyselyn sisältö

- Kolme osiota: **A. Taustatiedot**, **B. Matkapäiväkirja** ja **C. Tyytyväisyyskysely**
- Kyselylomake löytyy kalvosarjan lopusta.

Tutkimusmenetelmä

- Aluekohtainen satunnaisotanta iän (7-85-vuotiaat) ja sukupuolen mukaan (otoskoko 2 000-3 000 hlö/seutu, yht. 10 000 hlöä).
- Otanta tilattiin Väestörekisterikeskukselta, kyselyn toteuttajana oli Mailhouse Oy
- Toteutettiin posti- ja nettikyselyn yhdistelmänä (vastaaja sai valita itse vastaustavan), ei karhukirjeitä
- Tutkimuspäiväksi osoitettiin päivä, jolloin tutkimushenkilö vastaanotti saatekirjeen. Tutkimus toteutettiin toukokuun lopussa.
 - Tutkimuksen ongelmaksi muodostui tutkimuksen toteutuksen sekä postituksen ennakoimaton viivästyminen, mikä johti aikataulun venymiseen toukokuun loppuun. Kyselyn viimeiseksi palautuspäiväksi merkittiin 29.5., mutta osa kirjeistä saapui vasta 27. tai 28.5.

Tulokset ja niiden luotettavuus

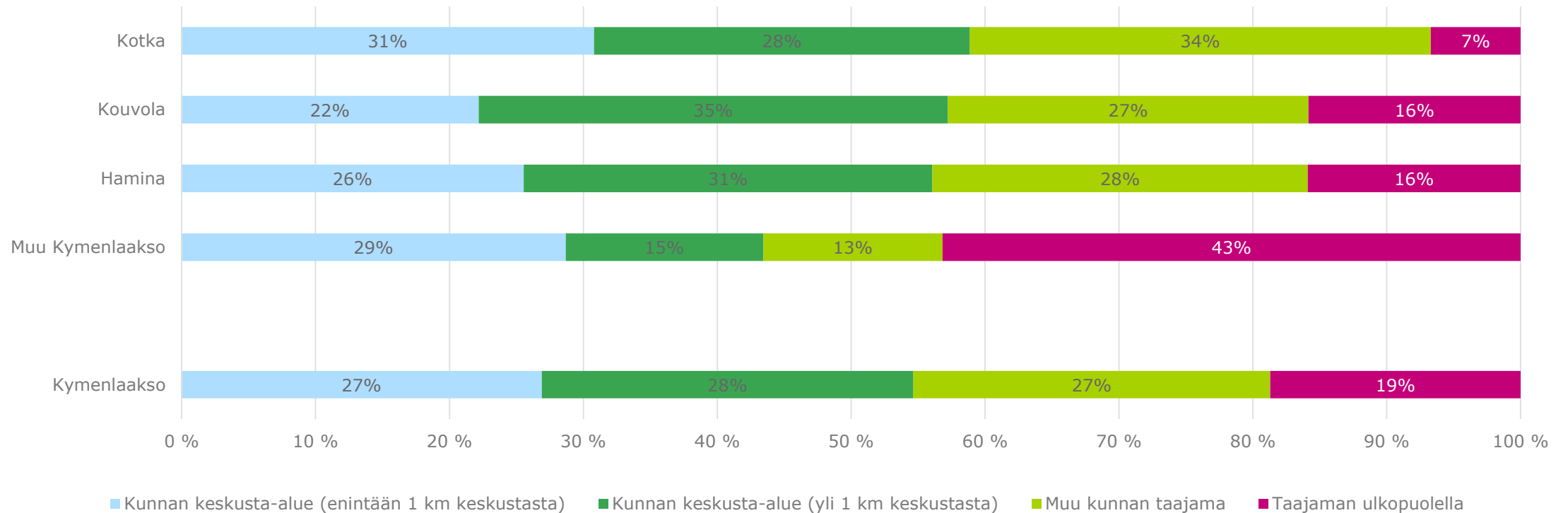
- Koko alueelta saatiin 1744 vastausta ja vastausprosentiksi muodostui 17 %
- Tutkimusaineisto sisältää yhteensä 4 588 matkaa, joista muun Kymenlaakson (Iitti, Pyhtää, Virolahti, Miehikkälä) asukkaat tekivät 896 kpl
- Kyselyn tulokset laajennettiin seuduittain iän ja sukupuolen mukaan
- Suorat jakaumat (ilman ristiintaulukointeja) ovat luotettavia

OTOS JA VASTAUSMÄÄRÄT ALUEITTAIN

| Alue | Vastauksia | Otoskoko | Vastaus-% |
|---|-------------|--------------|---------------|
| Kotka | 552 | 3000 | 18,4 % |
| Kouvola | 505 | 3000 | 16,8 % |
| Hamina | 321 | 2000 | 16,1 % |
| Muu Kymenlaakso (Iitti, Pyhtää, Virolahti, Miehikkälä) | 366 | 2000 | 18,3 % |
| Koko Kymenlaakso | 1744 | 10000 | 17,4 % |

VASTAAJIEN ASUINPAIKKOJEN SIJAINNIT

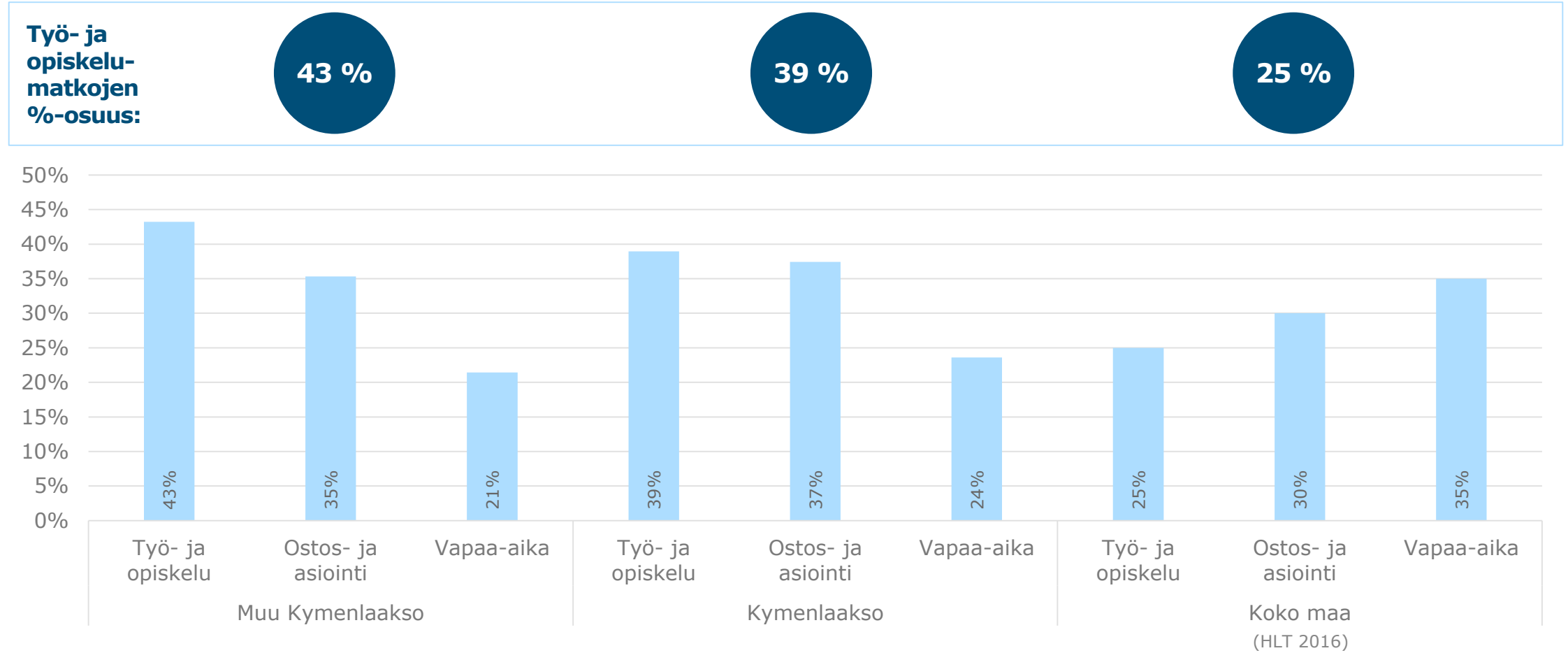
Vastausmäärän jakauma asuinpaikan sijainnin mukaan



YHTEENVETO TULOKSISTA

- Kävelyn ja pyöräilyn osuus matkoista on muun Kymenlaakson alueella 31 %, kun koko maassa osuus on 30 %. Pyöräilyn osuus on jopa 25 % (koko maa 8 %).
- Henkilöauton kulkutapaosuus on 65 %, mikä on hieman enemmän kuin koko maassa (61 %).
- 43 % matkoista on työ- ja opiskelumatkoja, kun koko maassa osuus on 25 %.
- 44 % matkoista on enintään 5 km pituisia, kun koko maassa lyhyiden matkojen osuus on 52 %.
- Henkilöautoliikenteen (yleisarvosana 3,4), jalankulun (3,3) sekä pyöräliikenteen (3,1) olosuhteisiin ollaan tyytyväisimpiä – selvästi eniten parannettavaa nähtiin joukkoliikenteen (2,3) olosuhteissa.
 - Henkilöautoliikenteen olosuhteiden kehittäminen koetaan kuitenkin selkeästi tärkeimpänä, sillä 65 % pitää sen kehittämistä tärkeänä tai erittäin tärkeänä.
 - Pyöräliikenteen olosuhteiden kehittämistä pitää tärkeänä tai erittäin tärkeänä puolet asukkaista, kun joukkoliikenteen vastaava luku 47 % ja jalankulun 41 %.

MATKOJEN JAKAUMA MATKAN TARKOITUKSEN MUKAAN



RAMBOLL

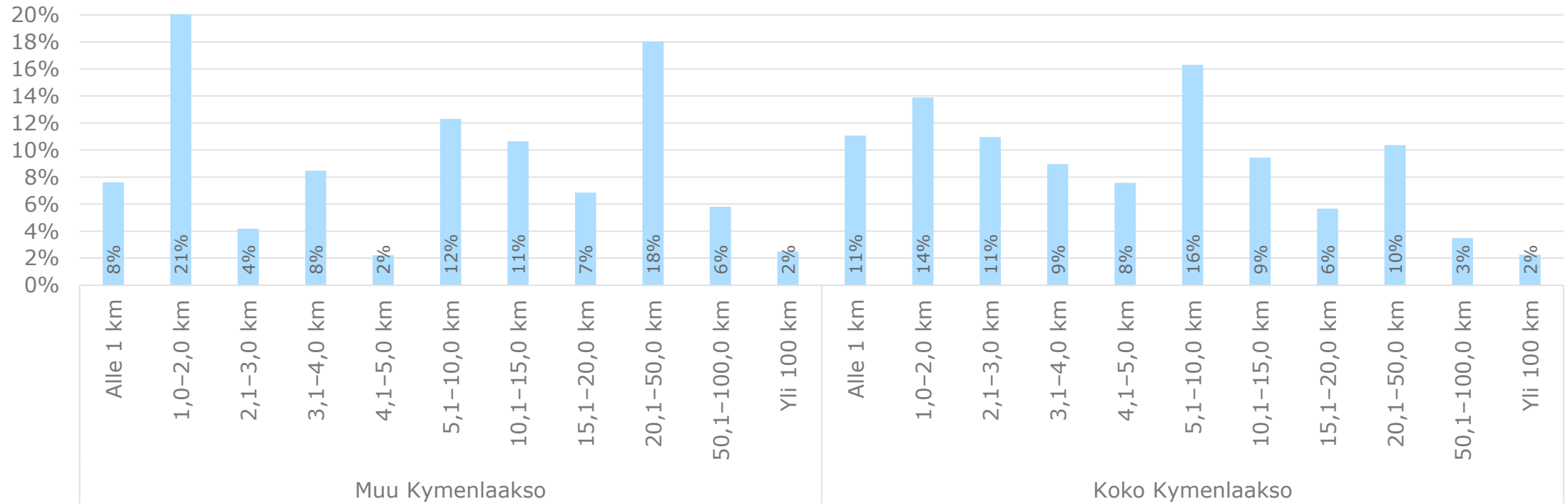
Huom! HLT-aineistossa mukana ovat koko vuoden matkat ml. viikonloput ja lomakaudet. Tässä aineistossa mukana on vain arkipäivien matkat, minkä vuoksi työ- ja opiskelumatkojen osuus poikkeaa valtakunnallisesta merkittävästi. Valtakunnallisessa aineistossa työ- ja opiskelumatkojen osuus on arkipäivinä keskimäärin 30 % kaikista matkoista.

MATKOJEN PITUUSJAKAUMA

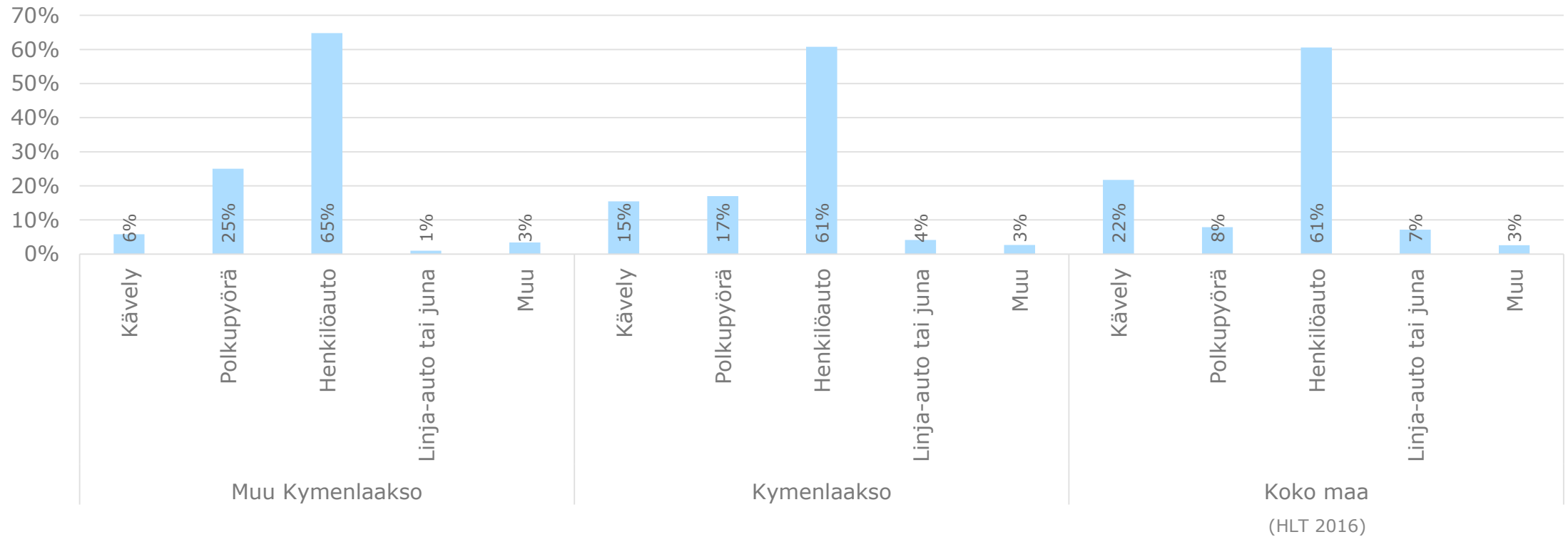
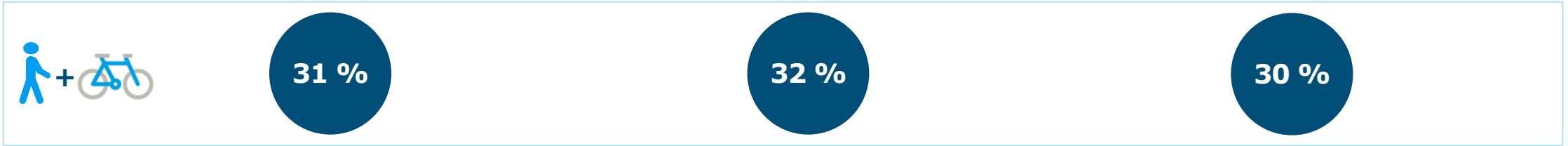
Alle 5 km
matkojen
%-osuus:

44 %

52 %

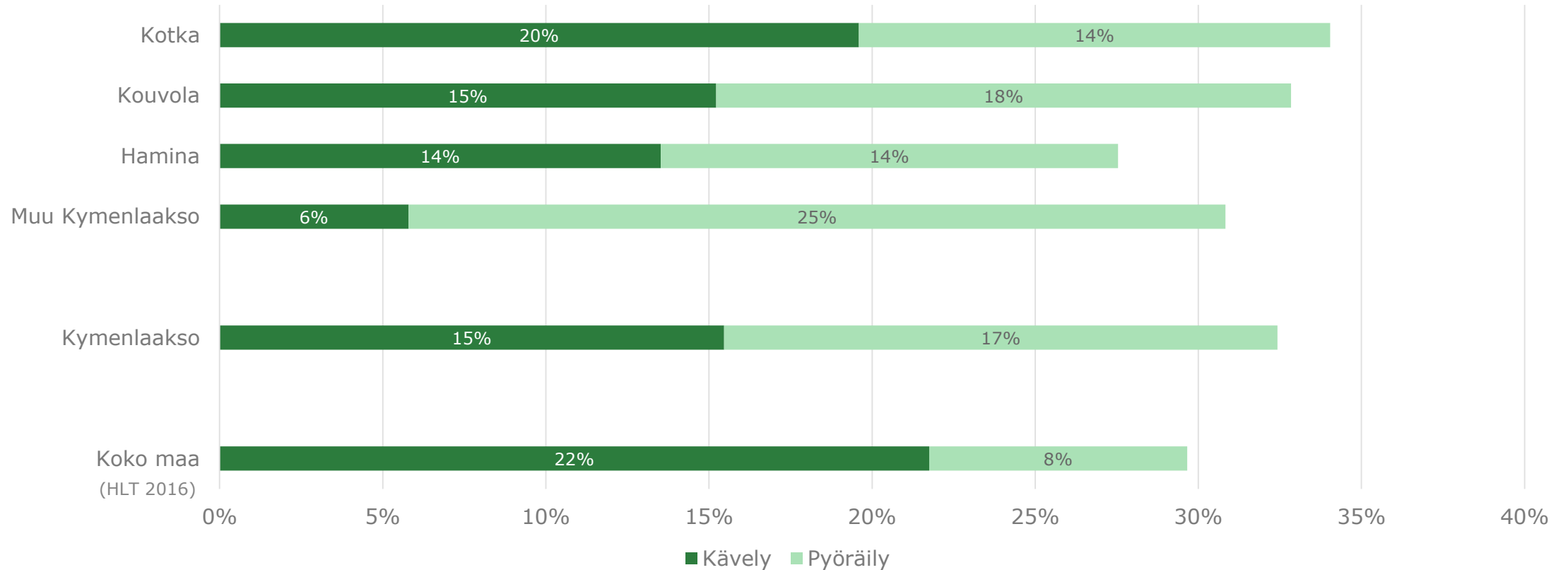


KULKUTAPA-JAKAUMA PÄÄASIAALLISEN KULKUTAVAN MUKAAN

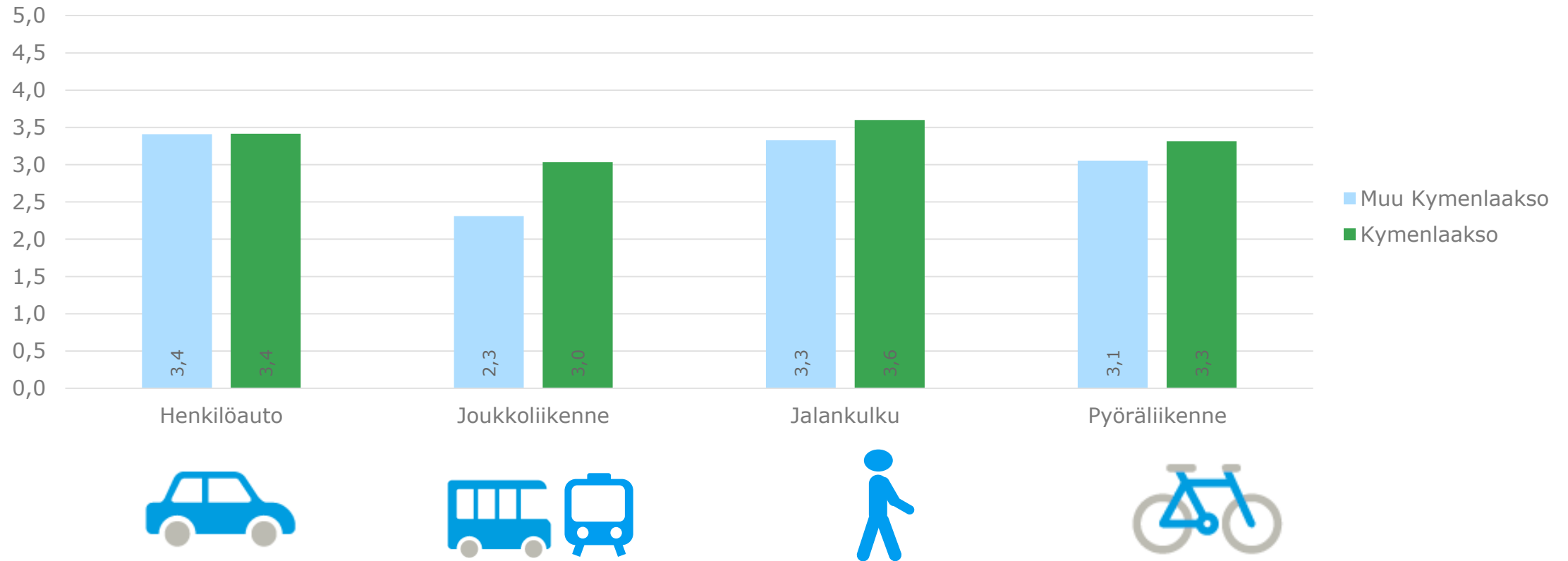


Virhemarginaalit: kävely $\pm 3,8$ %-yks., polkupyörä $\pm 3,5$ %-yks., henkilöauto $\pm 5,5$ %-yks., joukkoliikenne $\pm 1,9$ %-yks. (oletuksena 20 % vastausaste ja 1000 asukkaan otoskoko).

KÄVELYN JA PYÖRÄILYN KULKUTAPAOSUUS MATKOISTA



TYTYVÄISYYS LIIKENNEOLOSUHTEISIIN 1/4



Tyytyväisyyttä mitattiin asteikolla: 1 = erittäin tyytymätön ... 5 = erittäin tyytyväinen (kuvissa esitetty keskiarvo)

TYTYVÄISYYS LIIKENNEOLOSUHTEISIIN 2/4

Tyytyväisyys henkilöautoliikenteen olosuhteisiin

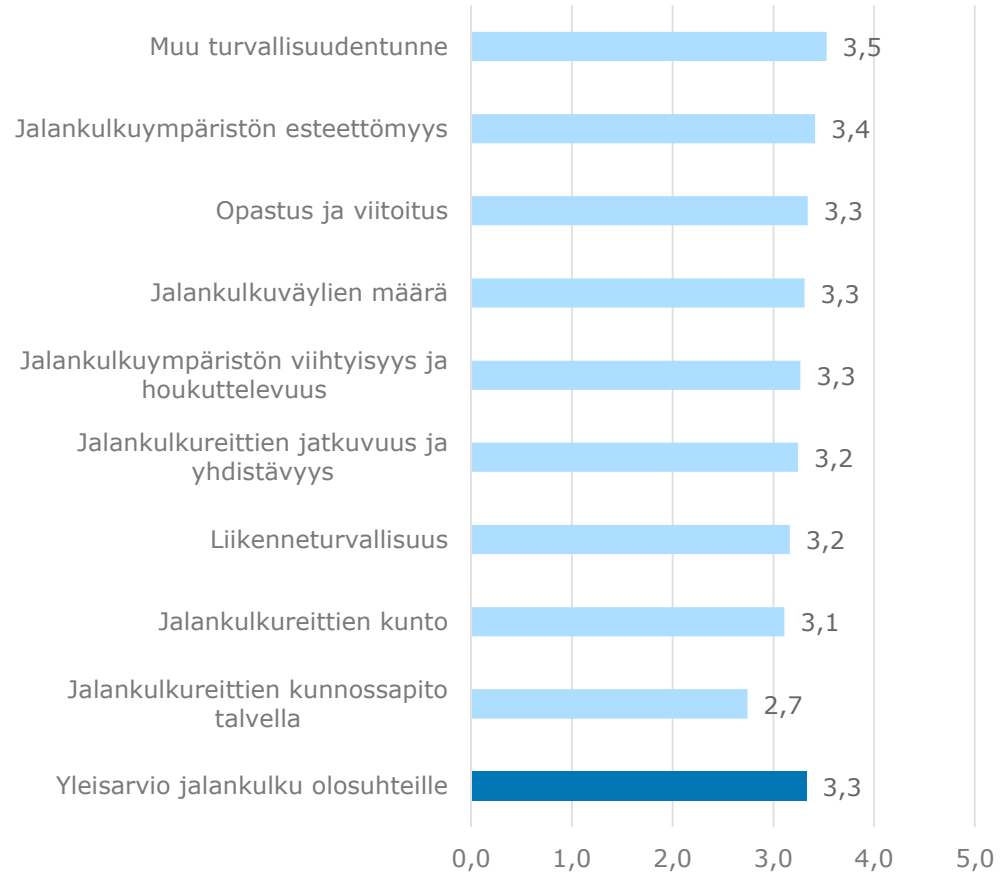


Tyytyväisyys joukkoliikenteen olosuhteisiin

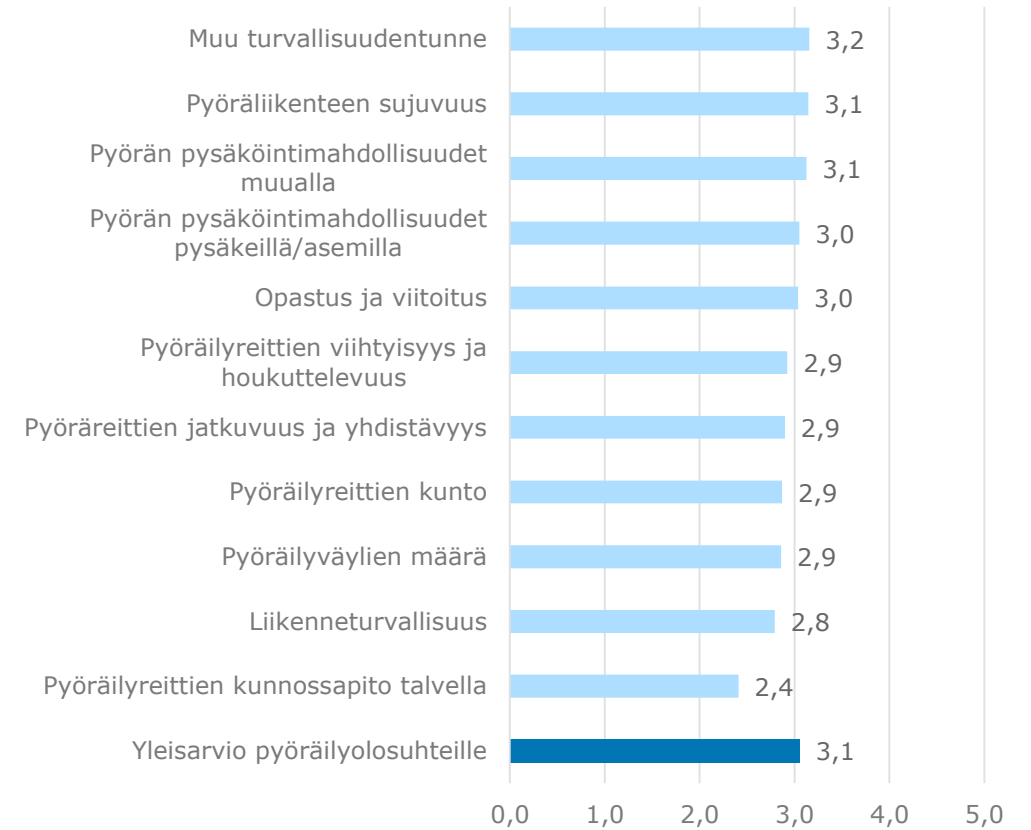


TYTYVÄISYYS LIIKENNEOLOSUHTEISIIN 3/4

Tyytyväisyys jalankulun olosuhteisiin

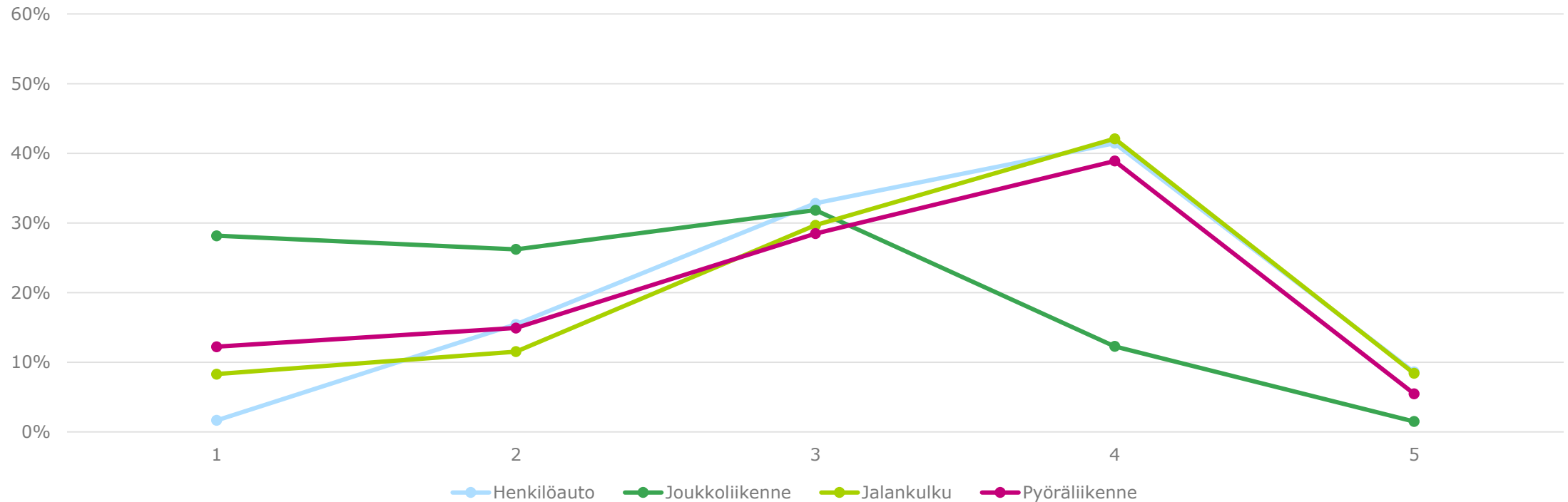


Tyytyväisyys pyöräliikenteen olosuhteisiin



TYTYVÄISYYS LIIKENNEOLOSUHTEISIIN 4/4

Yleisarvio eri kulkumuotojen olosuhteille
Arvosanojen jakauma



LIIKENNEOSUHTEIDEN KEHITTÄMISEN TÄRKEYS

Liikenneolosuhteiden kehittämisen koettu tärkeys kulkumuodoittain

